



# Manual para Agentes de Recolección

DNA Solutions Panamá, Bella Vista, Calle 51, Panamá, rep. de Panamá  
(507) 202-5747 / (507) 392-4880



# BIENVENIDO A LA FAMILIA DE DNA SOLUTIONS

DNA Solutions se complace en tenerlo como uno de nuestros especialistas para recolección de ADN para poder referir a nuestros clientes a alguien que sabemos puede cuidar nuestros altos estándares de profesionalismo e integridad.

En este manual usted encontrará de forma detallada las instrucciones, formularios, los tipos de muestras y método de envío de las mismas a nuestro laboratorio para ser analizadas, además encontrará una lista de preguntas frecuentes para que pueda asesorar a los clientes correctamente.

En el caso que usted o un cliente tengan una pregunta que no sepa la respuesta le agradeceríamos nos llame para poder responderle inmediatamente. Contamos con personal de atención para mantenerlo a usted y nuestros clientes informados sobre cualquier tema relacionado con las pruebas que ofrecemos.

Dentro de los materiales que recibirá de forma gratuita están los hisopos bucales para poder hacer la recolección de las muestras y los formularios en formato PDF para que pueda imprimir cuando necesite realizar una recolección de muestras. Es de suma importancia que las personas que participan en la prueba lean con atención y llenen todos los datos requeridos en los formularios, inclusive la contraseña para poder recibir el resultado de la prueba.

Todas las muestras las analizamos en nuestros laboratorios situados en Australia, China y Panamá dependiendo de la región de donde provienen las muestras, de esta forma podemos garantizar nuestros tiempos de entrega de resultados y abaratar costos de envío. DNA Solutions cuenta con presencia en 40 países lo que nos permite obtener datos de mercado importantes para poder realizar estrategias de mercadeo más precisas.

La recolección de las muestras la realizamos por el método de hisopado bucal, el cuál es preferido para evitar traumas y explicaciones a terceros, este método además es muy privado y permite inclusive que las mismas personas realicen la recolección de las muestras de ADN sin dolor o necesidad de sangre.

## DNA SOLUTIONS

Somos un equipo internacional de científicos con más de 12 años de experiencia en el análisis de ADN y más de 70,000 pruebas de paternidad realizadas a nivel internacional. Contamos con nuestros propios laboratorios con acreditación ISO 17025 alrededor del mundo lo que nos permite ofrecer a un precio accesible las pruebas de paternidad y ADN.

Contamos con una variedad de clientes, individuales, gobiernos, médicos, abogados, programas de televisión, clínicas, etc. Nuestro personal técnico cuenta con más de 12 años de experiencia realizando pruebas de paternidad y análisis de ADN, muchos de ellos con experiencia comprobada en análisis forenses dentro y fuera del país.

Ofrecemos atención personalizada por teléfono y chat en línea para aclarar las dudas de los clientes sobre las pruebas y para explicar los resultados cuando se requiere. Contamos con nuestros propios laboratorios y nuestra propia tecnología. Realizamos la toma de muestra a través de hisopado bucal y obtenemos los resultados en 7 días si así lo requiere el cliente.

## NUESTRAS PRUEBAS

Las pruebas que ofrecemos a nuestros clientes son: pruebas de paternidad de 16, 18 y 23 loci o regiones del ADN, prueba mitocondrial, pruebas de parentesco para hermanos, gemelos, pruebas de cromosoma Y, pruebas de cromosoma X y hasta pruebas discretas de las cuales se obtiene el ADN de cepillos de dientes, cabellos con raíz ycuritas usadas, además ofrecemos extracción y comparación de ADN para casos de sospechas de infidelidad.

Nuestras pruebas de paternidad tienen mayor precisión que cualquier otra disponible en el país, hasta 99.9999% de precisión ya que comparamos más ADN en cada persona hasta 23 loci. Nuestros resultados son generados por computadora para eliminar cualquier chance de error.

Realizamos doble análisis comparativo de las pruebas de paternidad y de muestras de ADN para ofrecer resultados precisos.

## TECNOLOGÍA

Contamos con analizadores genéticos ABI PRISM 3100, de fluorescencia multicolor basada en el sistema de análisis de ADN con 16 capilares de funcionamiento en paralelo, obtenemos datos de alta calidad y procesamiento eficiente de la muestra en nuestros propios laboratorios.

Obtenemos la secuencia de alta calidad de datos a un menor costo mediante la automatización de la muestra de polímeros, la carga y análisis de datos y realizamos todas las aplicaciones de genotipado y secuenciación de forma rápida, precisa, confiable en un único instrumento.

Aumentamos la consistencia de los ciclos y ahorramos tiempo y mano de obra mediante la automatización de todo el proceso, desde la carga de polímero al análisis de los datos. Inyectamos automáticamente las muestras y a diferencia de los sistemas de losa de gel, sólo necesitamos cantidades mínimas de ADN para obtener análisis precisos, esto nos permite ofrecer costos muy accesibles a nuestros clientes.

Para cumplir con nuestra promesa de entrega de resultados en casos de emergencia, contamos con analizadores ABI PRISM 3100 como respaldo, son analizadores genéticos automatizados de un único capilar diseñado para una amplia gama de secuenciación y aplicaciones de análisis de fragmentos. Este versátil método de respaldo es fácil de usar, una vez que está instalado, todo lo que tenemos que hacer es cargar las muestras y ponerlo a funcionar.

**ABI PRISM 3100**



# SERVICIOS DE PATERNIDAD

## EL KIT DE RECOLECCION

El kit contiene todo lo que se necesita para obtener las muestras de ADN en una forma sencilla y sin dolor para el paciente. En él encontrará dos o tres sobres esterilizados de plástico con dos hisopos bucales cada uno, también encontrará la documentación con las instrucciones , términos y condiciones, y el formulario de solicitud de la prueba.

Los datos brindados en la documentación son estrictamente confidenciales y solo se presentan para propósitos estadísticos, se le agradece al cliente consideración para que llene todos los espacios solicitados sin olvidar la importancia que tiene que proporcionen una contraseña para poder entregarle los resultados.

## CONTENIDOS DEL KIT



## TIPOS DE MUESTRAS

Hay varios tipos de muestras con las que podemos trabajar, la más común es la muestra bucal, una vez tomado el material genético por el método de hisopado bucal durará por mucho tiempo, inclusive meses. Aunque las muestras no caducan, es importante que sean enviadas con urgencia al laboratorio para que el resultado de la prueba se tenga dentro del tiempo estipulado para el cliente, es decir, en 7 días hábiles.

Sólo un tipo de muestra es requerida por persona, un padre que solicita una prueba pero desea actuar discretamente para evitar una ansiedad innecesaria o estrés en el niño/a o en otros familiares lo puede hacer brindando otros tipos de muestras como cabellos, uñas recortadas, cepillos de dientes, curitas usadas, etc.

## PROCEDIMIENTO PARA TOMA DE MUESTRA BUCAL PARA EL TEST DE ADN

1. Llene el formulario con los datos completos del paciente que se requieren en los formularios.



2. Extraiga los hisopos de un sobrecito con las manos limpias (NO TOQUE las cerdas) y entonces proceda a tomarle las muestras de ADN de las mejillas.



3. Suavemente raspe el lado interno de la mejilla con el extremo de extracción durante 30 segundos. Repita con el otro hisopo.



## PROCEDIMIENTO PARA TOMA DE MUESTRA BUCAL PARA EL TEST DE ADN

4. Escriba en el sobrecito donde vinieron los hisopos y en letra legible los datos solicitados para identificar al propietario de esas muestras, nombre de la persona, etc.



5. Guarde los hisopos en el sobre en el que venían despues de haber usado ambos hisopos, uno para cada mejilla.

Repita del paso 2 al 5 con la otra persona que se va a someter a la prueba.



6. Asegúrese que la información en el formulario esté correcta y completa en su totalidad. Doble el formulario y colóquelo en un sobre en blanco junto con las muestras.



## PROCEDIMIENTO PARA TOMA DE MUESTRA BUCAL PARA EL TEST DE ADN

7. Cierre bien el sobre y envíenos todo a la siguiente dirección:

DNA SOLUTIONS PANAMA  
Bella Vista, Edificio Vista Tower, Calle 51  
Local 3 – Apartado 0823-01110  
República de Panamá



8. Avísenos acerca del envío de la muestra y si tiene alguna duda por favor solo llámenos al: (507) 202-5747  
E-mail: [dnatest@dnasolutions.com](mailto:dnatest@dnasolutions.com)



# PASOS PARA RECOLECCION DE MUESTRAS

## LISTA DE REVISION PARA TOMA DE MUESTRAS

- Revise el contenido del kit, este deberá tener la documentación completa, brochure informativo y los pares de hisopos a utilizar para recoger las muestras.
- El cliente deberá leer con atención los términos y condiciones e instrucciones para la toma de muestras.
- Asegúrese que el cliente llena con sus datos los terminos y condiciones y muy importante que escoja una contraseña al final de la hoja para poder entregarle los resultados cuando los solicite.
- El cliente debera leer y llenar con letra de imprenta los datos solicitados en el formulario de muestras, asegure que cada uno de los datos estén completos.
- Si el cliente no ha pagado en línea, cobre de acuerdo a la prueba que está solicitando y luego proceda con la toma de muestras.
- Para tomar las muestras deberá raspar el interior de las mejillas durante 30 segundos con cada uno de los dos hisopos brindados en el sobrecito plástico.
- Repita el mismo procedimiento con la otra persona que brindará las muestras.
- Asegure que la persona llenó todos sus datos correctamente.
- Envíe las muestras al laboratorio de DNA Solutions acordado.



# PREGUNTAS FRECUENTES ACERCA DE LAS PRUEBAS DE ADN

## ¿Cómo puedo realizar la prueba de paternidad?

Puede seguir las instrucciones que ofrecemos en Internet bajándolas en PDF o podremos mandarle por correo un "kit" que tiene todo lo que usted necesita, incluyendo las instrucciones, recolectores de muestras y el folleto de DNA Solutions.

## ¿En qué consiste el kit?

El kit contiene información sobre nuestra empresa, nuestros servicios, procedimientos de toma de muestras, formularios y, además, los Hisopos bucales, también conocidos como cepillos de citología, para que pueda tomar y enviar sus muestras.

## ¿Cuánto cuesta el kit?

El kit con las instrucciones y los materiales es completamente gratis y sin compromiso. Usted solo tendrá que pagar el costo de envío inicial. El análisis del ADN deberá de pagarlo, y los precios serán incluidos dentro del kit o los puede ver en nuestra página.

## ¿Cuáles son las muestras que debo proporcionar?

Para la prueba de paternidad recomendamos una muestra de células bucales (interior de la mejilla) ya que es confiable y no duele. Esta se obtiene raspando el interior de la mejilla con un hisopo bucal, que están incluidas en nuestro kit de recolección de muestras. Si no les es posible usar nuestro kit, también puede mandarnos muestras inusuales. Las muestras de pelo también son comunes pero pueden ser más difíciles de obtener, ya que se requiere que tengan la raíz. Otra muestra que aceptamos son los cepillos de dientes usados. Si usted tiene alguna pregunta sobre si su muestra será aceptable para el análisis de laboratorio, entonces no dude en contactarnos.

## ¿Puedo mandar sangre o líquidos?

Nosotros no usamos muestras de sangre enviadas en tubos de muestras, ni orina en vasos ya que el envío de estas muestras es mucho mas controlado, y su tiempo de vida útil es mucho menor que una muestra bucal. La muestra bucal puede durar por mucho tiempo, y no tiene "fecha de expiración", aunque si recomendamos que nos envíe la muestra bucal justo después de conseguirla.

## ¿Necesito permiso para la prueba?

Nosotros necesitamos que una persona se responsabilice por la prueba, leyendo, aceptando y firmando el formulario de términos y condiciones. Así que la firma del padre o la madre es necesaria.

## ¿Es necesaria la muestra de la madre?

Nosotros recomendamos que cuando sea posible, nos incluyen la muestra de la madre. La muestra de la madre permite excluir posibles coincidencias y también valida si es la madre. Si no se puede obtener la muestra de la madre se puede realizar con las muestras del padre y un niño en la mayoría de los casos, siempre y cuando el/los supuesto padre/s y/o la madre no estén relacionados (primos, hermanos, sobrinos, etc.).

## ¿Es necesaria la muestra del padre?

En casos en la cual no es posible conseguir la muestra del presunto padre, puede ser posible analizar las probabilidades de parentesco a través de otros familiares paternos. Si usted tiene este tipo de caso, por favor comuníquese con nosotros a través del chat, por e-mail o por teléfono, y uno de nuestros especialistas de caso podrá asesorarle sobre sus opciones de pruebas.

## ¿Cuánto es el costo de la Prueba?

Los precios dependen de la prueba que usted quiera realizar. Nuestros precios son los más económicos para una prueba de calidad, ya que nosotros procesamos todas las pruebas en nuestras propias instalaciones. Para mayor información puede visitar nuestra página sobre la prueba de paternidad o parentesco.

## ¿Qué son los Loci y los Alelos?

Un "loci" significa una región o coordenada dentro de su ADN. Estas regiones de la cadena de ADN son distintas entre personas, y estos variantes se conocen como los alelos. Una forma de recordarlo es que los loci son los lugares analizados y los alelos son la información encontrada allí. Al analizar mas regiones de ADN, mas preciso se vuelve el resultado, ya que hay mas datos contra lo cual comparar entre cada muestra genética.

## ¿Por qué ofrecen análisis de 16, 18 y 23 loci?

La prueba de 16 loci es el estándar industrial, con una precisión garantizada al 99.9% y para la mayoría de las personas esto le es suficiente. Para algunos, la prueba de 18 regiones es mas atractivo ya que le aumenta la precisión muchas veces mas y tiene una garantía de precisión de al menos 99.99%. La prueba de 23 regiones es recomendada cuando exista un parentesco inusual entre los posibles padres y/o la madre. Esta prueba ayuda esclarecer la paternidad aun cuando los supuestos padres son primos, hermanos, tíos, etc.

# PREGUNTAS FRECUENTES ACERCA DE LAS PRUEBAS DE ADN

## **¿Cuál es la Precisión?**

Nuestra prueba de paternidad más económica posee un mínimo de 99.9% de exactitud. La prueba entre otros parentescos puede variar entre 99% y 99.999% de precisión. Nuestras pruebas garantizan lograr la exactitud más alta con el menor precio.

## **¿En cuánto tiempo tendré los resultados?**

En 7 días hábiles desde recibir las muestras en nuestro laboratorio. Si desea que los resultados estén en menor tiempo por favor comuníquese con nuestros especialistas para conocer nuestras opciones de entrega rápida.

## **¿Es confidencial?**

Toda la información de los clientes y los resultados de las pruebas de ADN son estrictamente confidenciales. Sólo se emitirán los resultados a la persona que firmó el formulario entregado, donde también nos informa del método de entrega de resultados. Además para mayor protección y confidencialidad le pedimos una contraseña en el formulario para poder entregarle los resultados.

## **¿Hay algún límite de edad para los participantes prueba?**

Usted puede tomar una muestra bucal sin importar la edad. No hay límite de edad, ya que se puede tomar una muestra desde el día en que nazca el bebé.

## **¿Puede afectar los resultados si tengo o tuve alguna operación o condición médica?**

La mayoría de las operaciones y medicamentos no afectan la genética; sin embargo hay tratamientos tales como las de cáncer, trasplante de médula o quimioterapia que sí pueden efectuar cambios en su información genética. Si usted ha tenido alguna de estas experiencias por favor contacte a uno de nuestros especialistas para que le asesore.

## **¿Las muestras de ADN pueden expirar?**

Como ya se mencionó, las muestras bucales no expiran y pueden ser usadas nuevamente. Por favor envíenos su muestra genética cuando los colecciona, y no mucho después. Además, las mejores muestras se obtienen antes de comer, en la mañana.

## **¿Los gérmenes de la boca pueden contaminar la muestra?**

Gérmenes de la boca no contaminan ni ponen en peligro los resultados de la Prueba de ADN. Nosotros recomendamos que tome las muestras antes de comer, preferiblemente en la mañana.



# ACERCA DE LAS PRUEBAS QUE OFRECEMOS

Las pruebas de parentesco o filiación se realizan en la mayoría de las veces para definir la relación entre hermanos, hermanas, línea maternal (abuelas y nietas, madres e hijas, nietos y abuelas). Nuestras pruebas tienen un 99% de exactitud, usualmente dos personas son suficientes para definir con exactitud el parentesco, filiación o consanguinidad.

## **Pruebas entre Hermanos (Cromosoma Y)**

Todos los hombres contienen un cromosoma Y el cual pasan a sus hijos. Realizando la prueba del cromosoma Y en 2 o más hermanos podemos comprobar si tienen el mismo padre. El análisis de ADN con este tipo de prueba es 99.99% exacta. Nota: este análisis puede ser usado para probar varias relaciones masculinas (por ejemplo tío-sobrino, abuelo-nieto, etc.)

## **Pruebas entre Hermanas (Cromosoma X)**

Todas las mujeres contienen un cromosoma X el cual pasan a todas sus hijas. Al comprobar el cromosoma X dos hermanas pueden comprobar que tienen el mismo padre. Esta prueba de ADN es 99.5% exacta. Este análisis es la mejor para hermanas con madres distintas, o si tienen la misma madre, deberá enviar la muestra de la madre.

## **Prueba completa de Hermanos**

Si necesita hacer la prueba de hermano y hermana del mismo padre, entonces usted necesitará realizar una prueba completa de ADN de hermanos. Dicha prueba tiene solamente una exactitud del 80%, y analiza la cantidad de ADN compartida entre hermanos. Los hermanos comparten más ADN que personas que no tienen relación entre ellos.

## **Gemelos Idénticos / No idénticos**

Los análisis de ADN son un método definitivo para determinar si los gemelos son idénticos o no. Los gemelos idénticos (univitelinos) tienen el mismo perfil genético, mientras que los no idénticos (divitelinos) tienen diferentes perfiles genéticos, son parecidos a los de hermanos.

## **Gemelos Semi-idénticos**

Hace poco se hizo el descubrimiento de gemelos semi-idénticos del mundo. Gemelos semi-idénticos contienen el mismo ADN de su madre, pero tienen diferente ADN del padre. Sólo podemos determinar gemelos semi-idénticos comprobando el ADN de ambos padres adicionalmente.

## **Pruebas de Extracción**

Las Pruebas de Extracción son pruebas bioquímicas para determinar la naturaleza y la localización de diversos fluidos corporales, incluyendo sangre, semen y saliva. Estas pruebas se utilizan para localizar manchas de fluidos corporales una vez que han sido identificados. Prueba de Extracción es parte del protocolo establecido en casos de delitos graves con violencia, robos, etc. También es empleado con frecuencia en las investigaciones privadas en los casos en que el análisis de una mancha pueda demostrar si contiene ADN o no. DNA Solutions ofrece Pruebas de Extracción con pruebas de sangre, el semen y saliva, sea cual sea el caso.

## **El Test de Extracción y Comparación**

Se realiza normalmente para casos de infidelidad en los que el cliente posee una muestra biológica (típicamente un trozo de tejido o preservativo con restos de semen o flujo vaginal) cuyo origen desea identificar. Es muy importante tener en cuenta que la muestra no deberá ser lavada nunca y que, una vez analizada, no podrá ser devuelta. Para muestras sobre tejidos (sábanas, ropa interior, etc.) deberá cortar el trozo en el que aparece la mancha y enviar sólo esta porción. La muestra deberá estar seca y/o enviada en una bolsa de plástico cerrada herméticamente. Otros tipos de muestras pueden aceptarse también, por favor, consúltenos si tiene dudas.

**PARA CONSULTA INMEDIATA LLAME AL:  
(507) 202-5747**

# COMO ENTENDER LOS RESULTADOS DE UNA PRUEBA DE PATERNIDAD

## Acerca de los Resultados

Nosotros cuando le enviamos la carta con los resultados de su prueba le damos un número de referencia que debe tratar de conservar ya que este le podrá servir para solicitar nuevamente la información, junto con la contraseña original que usted nos envió la primera vez. Así podremos recuperar la información en caso de que usted la extravíe o la necesite nuevamente

Estos resultados solamente son para la tranquilidad de los implicados. Con esto no queremos decir que el resultado no es verdadero, si no que no se podrá utilizar para algo legal. Si se requiere de una prueba legal hay que cumplir con ciertos requisitos que varían con cada país.

## Interpretando los Resultados

Siguiendo con los resultados de la prueba de paternidad, los resultados muestran dos posibles respuestas. Por ejemplo, si nosotros analizamos a Walter De Gracia, supuesto padre, y Justin (hijo), nuestra prueba de paternidad podría ser como sigue:

### Opción 1:

Walter De Gracia - Padre - Coincide  
Justin - Hijo - ADN Analizado

### Opción 2:

Walter De Gracia - Padre - No Coincide  
Justin - Hijo - ADN Analizado

En la primera opción el resultado Positivo nos indica que el padre y el hijo tienen idénticas regiones de ADN. Por lo que hay regiones similares en la cadena y eso indica que son padre e hijo. En la segunda opción ocurre todo lo contrario, el resultado es negativo. Las regiones no se parecen y no hay concordancia, así que no hay relación alguna entre los dos individuos.

Las otras opciones que el cliente puede elegir al momento de solicitar sus resultados son los reportes de regiones de ADN, imágenes de banda o reenvío de resultados en caso de ser necesario.

**PARA CONSULTA INMEDIATA LLAME AL:  
(507) 202-5747**



**Datos de la Persona, Nombre, Dirección, fecha Número de Referencia**

**Contenido de la Carta**

**Nombre del Padre**

**Nombre del Hijo**

**Resultado de la Prueba**

**Firma de la persona encargada**

**INFORMACIÓN CONFIDENCIAL**  
Sr. Walter De Gracia

Referencia: 09580  
22 de Mayo de 2009  
Estimado Sr. De Gracia

Agradecemos su confianza al elegir a DNA Solutions para asistirle con su prueba de paternidad.

Después de completar el análisis de varias regiones específicas de ADN de las muestras que nos ha proporcionado. Cada región de ADN sometida a análisis presenta un gran número de posibles combinaciones en la secuencia. Esto implica que es poco probable que dos personas tomadas al azar y sin ninguna relación familiar, presenten la misma secuencia de ADN en estas regiones.

Además, solamente el padre biológico podría presentar, no solamente una, sino todas las diferentes combinaciones de ADN en cada región actualizada (igual a las de su hijo). Así, las pruebas de paternidad sobre estas regiones patrimonializadas de ADN nos proporcionan unos resultados de gran exactitud.

La interpretación de estos resultados se nos presenta en dos situaciones posibles:

- 1.) Mayoría de secuencias de ADN no coinciden: **No coincide** (Perfil genético del supuesto padre NO COINCIDE con el perfil genético del hijo.)
- 2.) TODAS las secuencias de ADN coinciden: **Coincide** (Perfil genético del supuesto padre COINCIDE con el perfil genético del hijo.)

Analizando, pues, los nombres proporcionados, ha sido posible obtener el siguiente resultado:

Identificación de la Muestra	Relación	Resultado
Walter De Gracia	Allegado Padre	No Coincide
Justin	Hijo	ADN Analizado

Este resultado presenta una precisión superior a 99.9%.

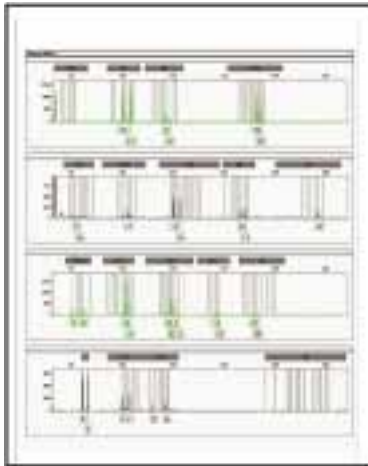
Esperamos haber podido ayudarle a resolver sus dudas con respecto a sus relaciones de familia. En cualquier caso, por favor, contáctanos si tuviera cualquier pregunta acerca de sus resultados.

Agradecemos,

*[Firma]*  
Sra. Catherine Beretta  
Tecnología Molecular  
Reg. 1529 Estado 116

# LO QUE EL CLIENTE PUEDE SOLICITAR DE MANERA ADICIONAL

## Ejemplo de Reporte de Imágenes de Banda



## Imágenes de Banda de ADN

En este reporte de Imágenes de banda de ADN generado por nuestro equipo, podemos ver las líneas con los picos que indican los diferentes alelos en cada una de las regiones de ADN que han sido analizadas.

## Reporte de Regiones de ADN

El reporte de regiones le indica las regiones de ADN que fueron comparadas

## Reenvío de los Resultados de las Pruebas

En caso de que el cliente haya extraviado o necesite los resultados nuevamente, nosotros, por una suma adicional podremos volver a darle los resultados.

## Resultados Express

En el caso que el cliente solicite recibir los resultados antes del tiempo normal, se deberá consultar con el laboratorio el tiempo de entrega más rápido, pueden ser 3 días o hasta 24 horas por un costo adicional.

## Arte de ADN

Este arte muestra su tipo único de ADN, en formato digital o en lienzo, haciendo de su arte algo totalmente personalizado.

## Pruebas de Ancestros

Usted podrá conocer su ascendencia ancestral por línea paterna o por línea materna y conocer cuales son sus orígenes por más de ciento cincuenta mil años

**PARA CONSULTA INMEDIATA LLAME AL: (507) 202-5747**

## Ejemplo de Reporte de Regiones de ADN



Region	Resultado
Y-DNA	...
MtDNA	...
Autosomal	...



REPUBLICA DE PANAMÁ  
MINISTERIO DE SALUD  
CONSEJO TÉCNICO DE SALUD



RESOLUCIÓN N° 12 DE 29 DE Agosto 2008

CONSIDERANDO:  
en uso de sus facultades legales

Que el **LABORATORIO DNA SOLUTIONS**, a través de su representante legal, ha elevado solicitud ante el Consejo Técnico de Salud, para que se le otorgue el permiso de operación y funcionamiento del citado establecimiento.

Que a su solicitud, adjunta el listado de Pruebas que se efectuarán y del profesional que brindarán esos servicios.

Que mediante Memorando 343-C.T., el Director General de Salud y Secretario del Consejo Técnico de Salud, designó una Comisión, para que llevara a cabo la inspección del establecimiento denominado **LABORATORIO DNA SOLUTIONS, ubicado en Calle 51, Bella Vista, Edificio Vista Tower, Local N° 3 Mezanin**, Conegimiento de Bella Vista, Distrito de Panamá, Provincia de Panamá, la cual rindió informe favorable en el sentido de que se le otorgue el permiso de Operación y Funcionamiento Clase II, para realizar las siguientes pruebas: Análisis, Determinación y Diagnóstico del DNA.

Que en la sesión ordinaria N° 5 de 29 de agosto de 2008, el pleno del Consejo Técnico de Salud, aprobó el informe presentado por la Comisión.

RESUELVE:

PRIMERO: DECLARAR al **LABORATORIO DNA SOLUTIONS, ubicado en Calle 51, Bella Vista, Edificio Vista Tower, Local N° 3 Mezanin**, Conegimiento de Bella Vista, Distrito de Panamá, Provincia de Panamá, para funcionar como laboratorio clínico clase II, por un periodo renovable de cinco (5) años, previa solicitud escrita por su representante legal.

SEGUNDO: En virtud de lo señalado, se autoriza al **LABORATORIO DNA SOLUTIONS, CLASE II**, efectuar las siguientes pruebas: Análisis, Determinación y Diagnóstico del DNA.

FUNDAMENTO DE DERECHO: Ley 66 de 10 de noviembre de 1947,  
Resolución N° 1 de 30 de mayo de 1994.

NOTIFIQUESE Y CÚMPLASE

  
**DR. CIRILO LAWSON**  
Director General de Salud y Secretario del  
Consejo Técnico de Salud

  
**DRA. ROSARIO E. TURNER M.**  
Viceministra de Salud y Presidenta del  
Consejo Técnico de Salud

Elyia M

"Salud igual para todos, con todos en el siglo XXI"

Con este documento, el (la) Señor(a) \_\_\_\_\_, representante para DNA Solutions en la ciudad de \_\_\_\_\_ de (país) \_\_\_\_\_, ofrece su colaboración para futuros clientes de DNA Solutions que requieran un servicio de toma de muestras. Este es un documento legal y expresa su disponibilidad para posibles casos en el futuro.

## DATOS DEL AGENTE

Nombres: \_\_\_\_\_

Apellidos: \_\_\_\_\_

Centro Médico (si procede): \_\_\_\_\_

Dirección: \_\_\_\_\_

Código Postal: \_\_\_\_\_ Fax: \_\_\_\_\_

Teléfono: \_\_\_\_\_ Móvil: \_\_\_\_\_

Correo electrónico: \_\_\_\_\_

Página Web: \_\_\_\_\_

No. de registro de la empresa: \_\_\_\_\_

EL FIRMANTE NO ASUME RESPONSABILIDAD EN CUANTO AL RESULTADO DE LAS PRUEBAS, YA QUE SU FUNCIÓN SE LIMITA AL PROCEDIMIENTO DE TOMA DE LAS MUESTRAS Y COBRO ÚNICAMENTE.\*

Firmante: \_\_\_\_\_ Fecha: \_\_\_\_\_

Por DNA SOLUTIONS: \_\_\_\_\_ Fecha: \_\_\_\_\_

El agente deberá cobrar según la tabla de precios adjunta, por cada prueba de ADN.

El agente se compromete a ingresar los datos de las muestras y del cliente dentro de la base de datos y enviar las muestras al laboratorio de DNA Solutions.

DNA Solutions podrá ajustar la tabla de precios y su cambio se informara a todas las partes afectadas de inmediato y/o con previo aviso.

El agente permitirá exhibir material informativo sobre las pruebas de ADN y señalización básica dentro de los locales para identificarlo como agente autorizado.

Le rogamos nos informe de cualquier cambio en estos datos.

No dude en compartir esta información con sus colegas si cree que les puede ser de interés.

Este acuerdo no contempla pruebas de ADN para ser usadas en corte o procedimientos legales.

Para cualquier consulta, puede llamarnos al 00 507 202-5747, o contactarnos por email dnatest@dnasolutions.com o mediante el chat privado de nuestra página web (www.analisisadn.com).



# SOLICITUD DE AGENTE RECOLECTOR

Con este documento, el (la) Señor(a) \_\_\_\_\_,  
ofrece su colaboración para posibles casos en el futuro  
No. de Identidad \_\_\_\_\_  
Nombre del Laboratorio (si procede): \_\_\_\_\_  
Dirección: \_\_\_\_\_  
Teléfono: \_\_\_\_\_ Móvil: \_\_\_\_\_  
Correo electrónico: \_\_\_\_\_  
Página Web: \_\_\_\_\_  
No. de registro de la empresa: \_\_\_\_\_

EL FIRMANTE NO ASUME RESPONSABILIDAD EN CUANTO AL RESULTADO DE LAS PRUEBAS,  
YA QUE

SU FUNCIÓN SE LIMITA AL PROCEDIMIENTO DE TOMA DE LAS MUESTRAS Y COBRO  
ÚNICAMENTE.\*

Firmante: \_\_\_\_\_ Fecha: \_\_\_\_\_

Por DNA SOLUTIONS: \_\_\_\_\_ Fecha: \_\_\_\_\_

Por cada prueba de ADN que el centro de recolección realice, DNA Solutions le reconocerá \$20.00 (veinte dólares). El día 29 de cada mes DNA Solutions enviará un cheque con el pago correspondiente a la cantidad de pruebas enviadas por el centro de recolección.

El recolector se compromete a comunicar a DNA Solutions en el momento que obtenga una recolección, DNA Solutions enviará a un mensajero para retirar las muestras a ser analizadas.

DNA Solutions podrá ajustar la tabla de precios y su cambio se informará a todas las partes afectadas de inmediato.

El recolector permitirá exhibir material informativo sobre las pruebas de ADN y señalización básica dentro de los locales para identificarlo como recolector autorizado por DNA Solutions.

Le rogamos nos informe de cualquier cambio en estos datos, así como en su disponibilidad o deseo de colaboración.

No dude en compartir esta información con sus colegas si cree que les puede ser de interés.

Este acuerdo no contempla pruebas de ADN para ser usadas en corte o procedimientos legales.

Para cualquier consulta, puede llamarnos al (507) 202 5747, o contactarnos por email [dnatest@dnasolutions.com](mailto:dnatest@dnasolutions.com) o mediante el chat privado de nuestra página web ([www.analisisadn.com](http://www.analisisadn.com)).